



## Consejos de Seguridad del Autobús Escolar para Automovilistas

La Política del Condado de Appling establece que aun que vayan con o sin estudiantes, los autobuses no pueden correr más de 40 mph con la excepción de las excursiones. Los autobuses nomas pueden correr 55 mph en las carreteras interestatales, no hay excepciones.

- Luces intermitente rojas señalan que estudiantes se están subiendo o saliendo del autobús.
- Un modo en que los automovilistas pueden ayudar con la seguridad es cambiar su ruta o horario para evitar el autobús. En hacer esto, el automovilista no se encuentran atrás del autobús y como resultado, podría poner los niños en riesgo.
- Reducir su velocidad en y alrededor de las zonas de escuela.
- Cuidado y deténgase por peatones – se aplica la ley a todas las esquinas de las carreteras, aun que los pasos de peatones sea marcada o no – cada esquina se considere un paso de peatones.



La zona de peligro es el área que rodea doce pies de un autobús escolar que esté parado. Las zonas más peligrosas son alrededor de las llantas izquierdas y derechas, la puerta y las llantas derechas donde esta mas difícil para ver los estudiantes y donde están más al riesgo a los automovilistas que pasan por los dos lados de un bus que está parado.

## ¡Quadrate Vivo!



No mande mensaje y maneje

Departamento de Transporte Estudiantil  
Escuelas Públicas del Condado de Appling

80 Pirates Way  
Baxley, GA 31513  
Telefono: (912)367-8600 ext. 147

# Compartir la Carretera con los Autobuses Escolares

Trabajando juntos para mantener **SEGUROS** nuestros niños!



Promovido Por:  
Equipo Educativo de la Seguridad del Autobús Escolar  
Departamento de Transporte Estudiantil  
Escuelas Públicas del Condado de Appling

## Folleto de la Comunidad



## EJEMPLOS CUANDO EL AUTOMOVILISTA DEBE DE PARAR

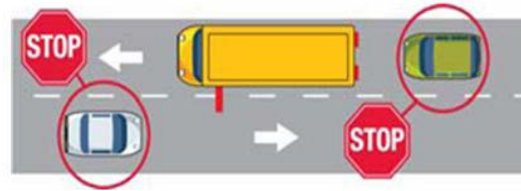
Automovilistas necesitan seguir las leyes de seguridad de tráfico alrededor de los autobuses escolares. Antes que nada, necesitan saber y entender las leyes de autobuses escolares de su estado. En particular, tiene que saber que es ilegal que pasen un bus que está subiendo o abajando estudiantes en todos los 50 estados.



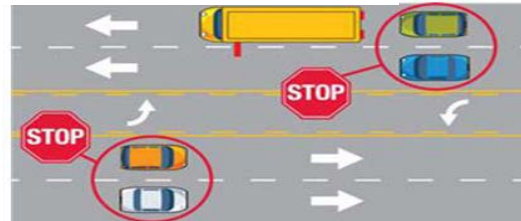
Automovilistas tiene que aprender el sistema de las “luces intermitentes” que los choferes utilizan para avisarles a los automovilistas que van a subir o abajar estudiantes:

Luces amarillas indican que el bus se está preparándose para parar para que estudiantes se suban o se abajen. Automovilistas deben de reducir su velocidad y preparase a parar.

Luces rojas y si el brazo de reten se extiende, eso indica que el bus a parado y que los estudiantes se están subiendo o abajando.

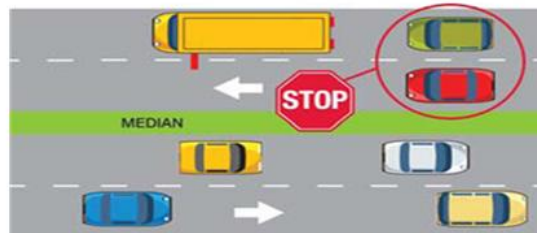


CARRETERA DE DOS CARILLES



CARRETERA DIVIDO SOLO POR CARRIL DE GIRO

- Automovilistas que estén viajando en una carretera que tenga dos carriles de tráfico, uno de cada dirección, debe de parar por el bus aunque venga por de frente o detrás. Y tienen que mantenerse parados hasta que las luces ya no estén aprendidas o cuando el bus comienza su movimiento de vuelta.
- Automovilistas que viajan en las carreteras de múltiples carriles que están divididos por una mediana pavimentada o carril de giro, deben parar para el autobús si están de frente o detrás del bus y detenerse hasta que las luces y no estén activadas o el bus comienza su movimiento de vuelta.



CARRTERA DIVIDA CON BARRERA FISICA

- Automovilistas que viajan en las carreteras de múltiples carriles que están divides por tierra, sácate, o una barrera, tiene que parar si viene por detrás del bus. Vehículos que viajan en la dirección opuesta puede continuar en su camino con precaución.

Cada año, el Departamento de Educación Estatal de Kanas compila información de todos los 50 estados sobre las fatalidades de autobuses escolares. La Encuesta Nacional de Cargar y Descargar del los Autobuses Escolares es una colección de los archivos de accidentes fatales que se proporcionan por las agencias estatales responsables de la seguridad en el transporte escolar. Lo siguiente es un resume de los estadísticos:

Durante los últimos 45 años, el más grande porcentaje de fatalidades, 73.2% (897 muertes), ocurrió a estudiantes de 9 años o menor. .

En 2014-2015:

- 75% de fatalidades eran estudiantes abajándose del bus o en camino a su casa
- 25% de fatalidades fueron atribuido al autobús escolar. 60% fueron por causa del “otro vehículo”.

De 2009 a 2014, hubieron 11 niños que murieron en Georgia:

- 2010-11 año escolar, Georgia llevó a la nación con 5 de las 13 víctimas mortales nacionales.
- 2011-12 año escolar, Georgia llevó a la nación con 2 de las 8 fatalidades nacionales que ocurren en nuestras paradas de autobús.
- 2012-13 año escolar, Georgia experimentó dos víctimas mortales parada del autobús escolar adicional.
- 2013-14 año escolar, Georgia experimento dos mas fatalidades.
- 2014-15 año escolar, Georgia experimento CERO fatalidades.
- 2015-16 año escolar, Georgia experimento CERO fatalidades.